

# Cartilha do Sistema de Gestão Ambiental



ISO 9001  
SA 8000  
ISO 14001

Câmara  
Municipal  
de Barueri



PRESERVAR O MEIO AMBIENTE É RESPEITAR O FUTURO  
DAS PRÓXIMAS GERAÇÕES.

## SISTEMA DE GESTÃO AMBIENTAL DA CÂMARA MUNICIPAL DE BARUERI

A Câmara Municipal de Barueri possui um Sistema Integrado de Gestão que abrange as três mais importantes áreas da organização: a qualidade total nos serviços prestados, a responsabilidade social perante os funcionários e a sociedade e o compromisso com a preservação do meio ambiente.

A Câmara Municipal de Barueri é uma referência em Gestão Pública para as demais Câmaras Municipais e Órgãos Públicos do país, sendo certificada por três importantes normas de reconhecimento nacional e internacional, que são:

**ISO 9001** de Gestão da Qualidade: Em 1998, foi a primeira Câmara Municipal a ter este certificado.

**SA 8000** de Responsabilidade Social: Em 2006, foi o primeiro Poder Legislativo do mundo a ter este certificado.

**ISO 14001\*** de Gestão Ambiental: Preocupada com a natureza e visando um desenvolvimento sustentável, em 2010, foi a primeira Câmara Municipal do Brasil a obter este certificado, satisfazendo suas necessidades presentes, sem comprometer o futuro das próximas gerações. É justamente este sistema que vamos conhecer.



A primeira etapa para implantação do SGA (Sistema de Gestão Ambiental) foi o comprometimento da alta direção da Câmara e a implantação da Política Ambiental, a qual estabelece as diretrizes ambientais da Câmara, que são: Busca permanente da conscientização ambiental, do desenvolvimento sustentável e da redução dos níveis de poluição. A alta direção também definiu as metas, visão, missão e valores da organização.

\*Até onde foi pesquisado, não foi encontrado registro de nenhuma outra Câmara certificada.



O próximo passo foi um dos mais importantes para o sistema: o levantamento de todos os aspectos dos processos existentes na Câmara e seus respectivos impactos ambientais. Logo após foi realizado um levantamento de toda Legislação Federal, Estadual e Municipal, referente ao meio ambiente e aplicável à Câmara, para verificar se as normas estavam sendo atendidas e assim realizados planos de ação para reduzir ao máximo os impactos negativos gerados ao meio ambiente.

Alguns setores tiveram que elaborar procedimentos específicos para as atividades desenvolvidas na sua área e foram elaborados outros para todos os servidores da Câmara.

São realizadas auditorias internas semestrais, por servidores capacitados, e auditorias externas anuais, por empresa autorizada pela norma ISO 14001, para verificar se todos os requisitos estão implantados e em conformidade com a norma.

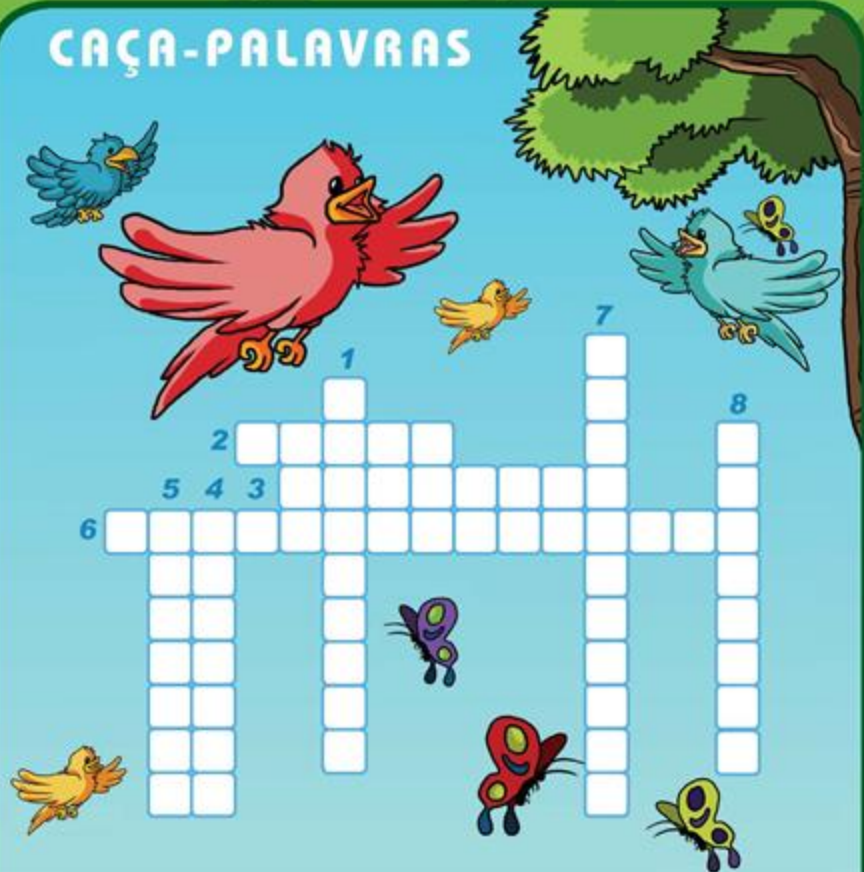
Com esse ciclo, a alta direção consegue verificar os resultados atingidos, melhorando os pontos fracos e reforçando os pontos fortes do sistema, contribuindo com a preservação do meio ambiente.

Agora que você conhece o Sistema de Gestão Ambiental da Câmara e as suas ações para proteger a natureza, você também pode começar a praticar ações sustentáveis em casa, na escola e com amigos, a fim de ajudar a preservar o meio ambiente.

### O planeta agradece!



# CAÇA-PALAVRAS



- 1 - Jogar lixo em local apropriado é uma forma de \_\_\_\_\_ contra enchentes.
- 2 - Temos que ajudar a preservar o \_\_\_\_\_ do nosso planeta.
- 3 - Os \_\_\_\_\_ naturais quando são bem utilizados, trazem benefícios para o planeta.
- 4 - Reciclagem de lixo é um \_\_\_\_\_ importante para a preservação da natureza.
- 5 - É muito importante que a \_\_\_\_\_ ajude a preservar o meio ambiente.
- 6 - Cuidar do meio ambiente reflete no \_\_\_\_\_ da empresa.
- 7 - A \_\_\_\_\_ é o primeiro passo para um futuro melhor.
- 8 - O conjunto de normas que cuidam do meio ambiente é a \_\_\_\_\_.

Respostas: 1 - Desenvolvimento, 2 - Verde, 3 - Recursos, 4 - Sistema, 5 - Empresa, 6 - Prevenção, 7 - Lixo, 8 - Normas















QUE CHATICE!  
NÃO DEVIA TER  
DADO OUVIDOS A  
VOCÊ BIA ...

LEO,  
OLHA!



O TETO FOI  
PROJETADO PARA  
TER APROVEITAMENTO  
DA LUZ SOLAR ...

ISSO AJUDA NA  
ECONOMIA DE ENERGIA ELÉ-  
TRICA, VOCÊ SABIA?

O PRÉDIO TAMBÉM  
FOI PROJETADO  
PARA CAPTAR A  
ÁGUA DA CHUVA ...

EVITANDO TAMBÉM  
O GASTO DE ÁGUA  
DESNECESSÁRIO,  
AJUDANDO NA  
PRESERVAÇÃO DO  
MEIO AMBIENTE!



HUMMM ...  
MAS COMO VOCÊ SABE DE  
TUDO ISSO BIA ?



EU GOSTO DE LER...  
VEM LEO, TEM UM MONTE DE  
COISAS LEGAIS PARA VER!













NESTE FOLHETO ESTÁ ESCRITO QUE O CONAMA\* ESTABELECEU UM CÓDIGO DE CORES PARA OS DIVERSOS TIPOS DE RESÍDUOS POR MEIO DA RESOLUÇÃO 275 DE ABRIL DE 2001 ...



... VISANDO INCENTIVAR E FACILITAR A RECICLAGEM !!!



CRIANÇAS !!!





# LABIRINTO

Ajude a professora a encontrar Leo e Bia.



Resposta:



ISO 9001  
SA 8000  
ISO 14001

Cartilha do Sistema de Gestão Ambiental é um título lançado pela Câmara Municipal de Barueri.

Criação: Volpe Artes Gráficas LTDA ME - Rua Antônio Fiorita,  
nº 213 - Osasco - Centro - SP CEP: 06093-050

Tel / Fax: (11) 3654-2306.

Roteiro, Argumento, Arte e Colorização: Fábio Arraes.



CÂMARA MUNICIPAL DE  
**BARUERI**

[www.camarabarueri.sp.gov.br](http://www.camarabarueri.sp.gov.br)